

NOTA

La medicina es una ciencia sometida a un cambio constante. A medida que la investigación y la experiencia clínica amplían nuestros conocimientos, son necesarios cambios en los tratamientos y la farmacoterapia. Los editores de esta obra han contrastado sus resultados con fuentes consideradas de confianza, en un esfuerzo por proporcionar información completa y general, de acuerdo con los criterios aceptados en el momento de la publicación. Sin embargo, debido a la posibilidad de que existan errores humanos o se produzcan cambios en las ciencias medicas, ni los editores ni cualquier otra fuente implicada en la preparación o la publicación de esta obra garantizan que la información contenida en la misma sea exacta y completa en todos los aspectos, ni son responsables de los errores u omisiones ni de los resultados derivados del empleo de dicha información. Por ello, se recomienda a los lectores que contrasten dicha información con otras fuentes. Por ejemplo, y en particular, se aconseja revisar el prospecto informativo que acompaña a cada medicamento que deseen administrar, para asegurarse de que la información contenida en este libro es correcta y de que no se han producido modificaciones en la dosis recomendada o en las contraindicaciones para la administración. Esta recomendación resulta de particular importancia en relación con fármacos nuevos o de uso poco frecuente. Los lectores también deben consultar a su propio laboratorio para conocer los valores normales.

No está permitida la reproducción total o parcial de este libro, su tratamiento informático, la transmisión de ningún otro formato o por cualquier medio, ya sea electrónico, mecánico, por fotocopia, por registro y otros medios, sin el permiso previo de los titulares del *copyright*.

© CTO EDITORIAL, S.L., 2016

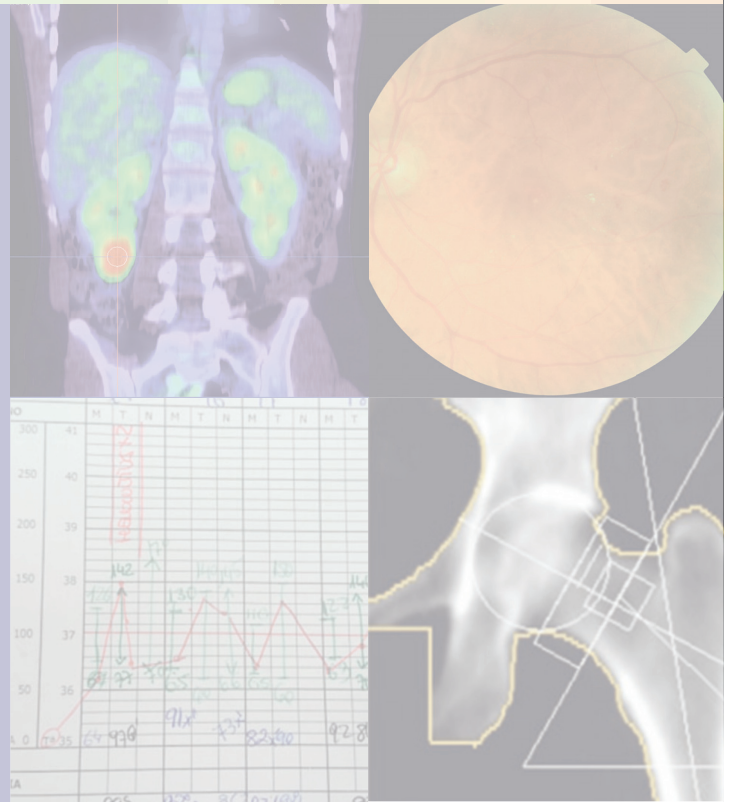
Diseño y maquetación: CTO Editorial

C/ Francisco Silvela, 106; 28002 Madrid
Tfno.: (0034) 91 782 43 30 - Fax: (0034) 91 782 43 43
E-mail: ctoeditorial@ctomedicina.com
Página Web: www.grupocto.es

ISBN de la obra completa: 978-84-16527-52-6
ISBN del volumen II: 978-84-16527-54-0
Depósito legal: M-34201-2015

Impreso en España - *Printed in Spain*
Cañizares Artes Gráficas

Práctica clínica en Medicina Interna



Volumen II

Coordinación

Raquel Barba Martín
Gonzalo García de Casasola Sánchez
Daniel García Gil
Fernando de la Iglesia Martínez
Ramón Pujol Farriols
Juan Torres Macho

Autores

Alvela Suárez, Lucía

Servicio de Medicina Interna. Complejo Hospitalario Universitario Santiago de Compostela. A Coruña

Aranda Sánchez, Miquel

Servicio de Medicina Interna. Consorci Sanitari de Terrassa. Barcelona

Arca Blanco, Alejandra

Servicio de Medicina Interna. Hospital Povisa. Vigo. Pontevedra

Argüeso Armesto, Rosa

Servicio de Endocrinología. Hospital Universitario Lucus Augusti. Lugo

Barba Martín, Raquel

Responsable Área Médica. Hospital Universitario Rey Juan Carlos. Facultad de Ciencias de la Salud. Universidad Rey Juan Carlos. Móstoles. Madrid

Barón Franco, Bosco

Servicio de Medicina Interna. Hospital Universitario Virgen del Rocío. Sevilla

Bas Reina, Cristina

Servicio de Medicina Interna. Hospital General Universitario de Elche. Alicante

Beltrán Romero, Luis Matías

Servicio de Medicina Interna. Unidad Metabólico-Vascular. Hospital Universitario La Paz. IdiPAZ. Madrid

Benítez Macías, Juan Francisco

Servicio de Urgencias. Hospital Universitario Puerta del Mar. Cádiz

Bermúdez Ramos, María

Servicio de Medicina Interna. Unidad de Hepatología. Hospital Clínico Universitario de Santiago de Compostela. A Coruña

Bernabeu-Wittel, Máximo

Servicio de Medicina Interna. Hospital Universitario Virgen del Rocío. Sevilla

Borràs Andrés, Josep Maria

Oficina de Coordinación de Cribado del Cáncer. Departament de Salut. Generalitat de Catalunya y Universidad de Barcelona. Barcelona

Botella Moreno, Ernesto

Servicio de Medicina Interna. Hospital Universitario Clínico San Carlos. Madrid

Brun Romero, Francisco Manuel

Servicio de Cirugía Ortopédica y Traumatología. Hospital Universitario Puerta del Mar. Cádiz

Busto Medina, María Josefa

Servicio de Hematología. Hospital Virgen de la Luz. Cuenca

Cadiñanos Loidi, Julen

Servicio de Medicina Interna. Hospital Universitario de La Princesa. Madrid

Cano Calabria, Lucas

Servicio de Cardiología. Hospital Universitario Puerta del Mar. Cádiz

Canora Lebrato, Jesús

Unidad de Enfermedades Autoinmunes Sistémicas. Servicio de Medicina Interna. Hospital Universitario de Fuenlabrada. Madrid

Casado Cerrada, Jesús

Servicio de Medicina Interna. Hospital Universitario de Getafe. Madrid

Casariego Vales, Emilio

Servicio de Medicina Interna. Hospital Universitario Lucus Augusti. Lugo

Castillo Palma, María Jesús

Servicio de Medicina Interna. Hospital Universitario Virgen del Rocío. Sevilla

Cervantes García, Manuel

Corporació Sanitaria Parc Taulí. Sabadell. Barcelona

Chamorro Fernández, Antonio

Servicio de Medicina Interna. Complejo Asistencial Universitario de Salamanca. Salamanca

Clavero Olmos, Marta

Unidad de Ferropatología y Radicalosis. Servicio de Medicina Interna A. Hospital General Universitario Gregorio Marañón. Madrid

Comeche Fernández, Belén

Medicina Interna. Colaboradora de Médicos del Mundo

Corbella Virós, Xavier

Servicio de Medicina Interna. Hospital Universitario de Bellvitge. L'Hospitalet de Llobregat. Barcelona

De la Fuente Aguado, Javier

Servicio de Medicina Interna. Hospital Povisa. Vigo. Pontevedra

De la Iglesia Martínez, Fernando

Unidad de Corta Estancia Médica. Servicio de Medicina Interna. Complejo Hospitalario Universitario A Coruña. A Coruña

De Toro Santos, José Manuel

Servicio de Medicina Interna. Complejo Hospitalario Universitario de Ourense. Ourense

Del Castillo Rueda, Alejandro

Unidad de Ferropatología y Radicalosis. Servicio de Medicina Interna A. Hospital General Universitario Gregorio Marañón. Madrid

Díaz Díaz, José Luis

Servicio de Medicina Interna. Complejo Hospitalario Universitario A Coruña. A Coruña

Doménech Feria-Carot, Mónica

Grup de Risc Cardiovascular, Nutrició i envelliment. IDIBAPS. Servei Medicina Interna. Hospital Clínic. Barcelona.

Domínguez Alegría, Alegría R.

Servicio de Medicina Interna. Hospital Universitario Ramón y Cajal. Madrid

Domínguez Fuentes, María Belén

Servicio de Medicina Interna. Hospital Universitario Puerto Real. Cádiz

Epelde Gonzalo, Francisco

Coordinador de la Unidad de Estancia Corta. Hospital Universitari Parc Taulí. Sabadell. Barcelona
Departamento de Medicina. UAB. Barcelona

Escamilla Fernández, Noelia

Servicio de Medicina Interna. Hospital Universitario Rey Juan Carlos. Móstoles. Madrid

Espinàs Piñol, Josep Alfons

Oficina de Coordinación de Cribado del Cáncer. Departament de Salut. Generalitat de Catalunya y Universidad de Barcelona. Barcelona

Fanlo Maresma, Marta

Unidad de Lípidos y Riesgo Vascular. Servicio de Medicina Interna. Hospital Universitario de Bellvitge. L'Hospitalet de Llobregat. Barcelona

Fernández Cotarelo, María José

Servicio de Medicina Interna. Hospital Universitario de Móstoles. Madrid

Fernández-Armenta Pastor, Juan

Servicio de Cardiología. Hospital Universitario Puerta del Mar. Cádiz

Ferreira-González, Lucía

Servicio de Medicina Interna. Hospital Arquitecto Marcide. Complejo Hospitalario Universitario de Ferrol (CHUF). Sergas. Ferrol. A Coruña

Ferrer Roca, Ricard

Servicio de Medicina Intensiva. Hospital Universitario Vall d'Hebron. Barcelona

Font Marimón, Rebeca

Oficina de Coordinación de Cribado del Cáncer. Departament de Salut. Generalitat de Catalunya y Universidad de Barcelona. Barcelona

Galindo Vázquez, Victoria

Unidad de Cuidados Paliativos. Hospital Universitario Fundación Jiménez Díaz. Madrid

Gámez Díez, Sergio

Equipo de soporte hospitalario de Cuidados Paliativos. Hospital Universitario Infanta Cristina. Parla. Madrid

Gándara del Castillo, Álvaro

Unidad de Cuidados Paliativos. Hospital Universitario Fundación Jiménez Díaz. Madrid

García Alegría, Javier

Servicio de Medicina Interna. Hospital Costa del Sol. Marbella. Málaga

García de Casasola Sánchez, Gonzalo

Servicio de Medicina Interna. Hospital Universitario Infanta Cristina. Parla. Madrid.
Universidad Complutense. Madrid

García García, Patricia

Servicio de Medicina Interna. Hospital Universitario Puerta de Hierro Majadahonda. Madrid

García Gil, Daniel

Servicio de Medicina Interna. Hospital Universitario Puerta del Mar. Cádiz

García Hernández, Francisco J.

Servicio de Medicina Interna. Hospital Universitario Virgen del Rocío. Sevilla

García Puig, Juan

Servicio de Medicina Interna. Unidad Metabólico-Vascular. Hospital Universitario La Paz. IdiPAZ. Madrid

García-Espona Pancorbo, Alejandro

Unidad de Ferropatología y Radicalosis.
Servicio de Medicina Interna A.
Hospital General Universitario Gregorio Marañón. Madrid

García-Puente Suárez, Laura

Servicio de Nefrología. Hospital Universitario
Rey Juan Carlos. Móstoles. Madrid

Girón González, José Antonio

Servicio de Medicina Interna. Hospital Universitario
Puerta del Mar. Cádiz

Gómez Huelgas, Ricardo

Servicio de Medicina Interna. Hospital Regional Universitario
de Málaga. Málaga

González León, Rocío

Servicio de Medicina Interna. Hospital Universitario
Virgen del Rocío. Sevilla

González Noya, Amara

Servicio de Medicina Interna. Complejo Hospitalario
Universitario de Ourense. Ourense

González Sarmiento, Enrique

Servicio de Medicina Interna. Hospital Clínico Universitario
de Valladolid. Valladolid

González Gasch, Asunción M.^a

Servicio de Medicina Interna. Hospital General de Villalba. Madrid

Guardiola Capo, Jordi

Servicio de Gastroenterología. Hospital Universitario
de Bellvitge. L'Hospitalet de Llobregat. Barcelona

Guerra Vales, Juan Manuel

Servicio de Medicina Interna. Hospital Universitario
12 de Octubre. Madrid

Guerrero-Sánchez, Francisca M.^a

Servicio de Medicina Interna. Hospital Universitario
Puerta del Mar. Cádiz

Gujarro Herraiz, Carlos

Unidad de Medicina Interna. Hospital Universitario
Fundación Alcorcón. Universidad Rey Juan Carlos.
Móstoles. Madrid

Herreros Ruiz-Valdepeñas, Benjamín

Grupo de Trabajo de Bioética y Profesionalismo de la SEMI.
Instituto de Ética Clínica Francisco Vallés-Universidad Europea.
Servicio de Medicina Interna. Hospital Universitario
Fundación Alcorcón. Madrid

Hinojosa Mena-Bernal, Carmen

Servicio de Medicina Interna. Hospital Clínico Universitario
de Valladolid. Valladolid

Hinojosa Mena-Bernal, Juan

Servicio de Medicina Interna. Hospital Universitario
de Fuenlabrada. Madrid

Jansen Chaparro, Sergio

Servicio de Medicina Interna. Hospital Regional Universitario
de Málaga. Málaga

Joya Seijo, Dolores

Servicio de Medicina Interna. Hospital Universitario
Rey Juan Carlos. Facultad de Ciencias de la Salud.
Universidad Rey Juan Carlos. Móstoles. Madrid

López Aparicio, Ana

Unidad de Ferropatología y Radicalosis.
Servicio de Medicina Interna A.
Hospital General Universitario Gregorio Marañón. Madrid

López Carmona, M.^a Dolores

Servicio de Medicina Interna. Hospital Regional Universitario
de Málaga. Málaga

López García, Francisco

Servicio de Medicina Interna. Hospital General Universitario
de Elche. Alicante

López Mato, Pablo

Servicio de Medicina Interna. Complejo Hospitalario
Universitario de Ourense. Ourense

López-Vélez, Rogelio

Unidad de Referencia Nacional para Enfermedades Tropicales.
Servicio de Enfermedades Infecciosas. Hospital Universitario
Ramón y Cajal. IRYCIS. Madrid

Marcos, Pedro J.

Servicio de Neumología. Instituto de Investigación
Biomédica de A Coruña (INIBIC). Complejo Hospitalario
Universitario A Coruña. Sergas. Universidade da Coruña (UDC).
A Coruña

Marín Melià, Mar

Servicio de Oncología Médica. Hospital Duran i Reynals,
Institut Català d'Oncologia. L'Hospitalet de Llobregat.
Barcelona

Marrupe González, David

Servicio de Oncología Médica. Hospital Universitario
de Móstoles. Madrid

Martín Aspas, Andrés

Servicio de Medicina Interna. Hospital Universitario Puerta del Mar. Cádiz

Martín Echevarría, Esteban

Medicina Tropical y Parasitología Clínica. Servicio de Medicina Interna. Hospital Universitario de Guadalajara. Guadalajara

Méndez Bailón, Manuel

Servicio de Medicina Interna. Hospital Universitario Clínico San Carlos. Madrid

Mensa Pueyo, Josep

Servicio de Enfermedades Infecciosas. Hospital Clínic. Barcelona

Monte Secades, Rafael

Servicio de Medicina Interna. Hospital Universitario Lucus Augusti. Lugo

Montero Sáez, Abelardo

Servicio de Medicina Interna. Hospital Universitario de Bellvitge. L'Hospitalet de Llobregat. Barcelona

Morales-Rull, José Luis

Servicio de Medicina Interna. Hospital Universitario Arnau de Vilanova. Lleida

Moya Molina, Miguel

Servicio de Neurología. Hospital Universitario Puerta del Mar. Cádiz

Nicolás Miguel, Ricardo

Unidad de Corta Estancia Médica (UCEM). Servicio de Medicina Interna. Complejo Hospitalario Universitario A Coruña. A Coruña

Nieto Rodríguez, José Antonio

Servicio de Medicina Interna. Hospital Virgen de la Luz. Cuenca

Nistal Juncos, Sara

Servicio de Medicina Interna. Hospital Universitario Rey Juan Carlos. Móstoles. Madrid

Novo Veleiro, Ignacio

Servicio de Medicina Interna. Complejo Hospitalario Universitario Santiago de Compostela. A Coruña

Novoa Lamazares, Luis

Servicio de Medicina Interna. Hospital Povisa. Vigo. Pontevedra

Otero Antón, Esteban

Servicio de Medicina Interna. Unidades de Hepatología y de Trasplante Hepático. Hospital Clínico Universitario de Santiago de Compostela. A Coruña

Pacho Jiménez, Eloy

Grupo de Trabajo de Bioética y Profesionalismo de la SEMI. Servicio de Medicina Interna. Ibermutuamur. Madrid

Pallarés Bañón, Javier

Servicio de Medicina Interna. Consulta de Enfermedades Psicosomáticas. Hospital Universitario Infanta Cristina. Parla. Madrid

Pallarés Ferreres, Lucio

Unidad de Enfermedades Autoinmunes Sistémicas. Servicio de Medicina Interna. Hospital Universitario Son Espases. Palma de Mallorca

Pérez Castrillón, José Luis

Servicio de Medicina Interna. Hospital Universitario Río Hortega. Valladolid

Pérez Martín, Alejandro

Servicio de Medicina Interna. Hospital Universitario de Fuenlabrada. Madrid

Pérez Martínez, David A.

Sección de Neurología. Hospital Universitario Infanta Cristina. Parla. Madrid

Pintó Sala, Xavier

Unidad de Lípidos y Riesgo Vascular. Servicio de Medicina Interna. Hospital Universitario de Bellvitge. L'Hospitalet de Llobregat. Idibell. UB. CiberObn. Barcelona

Pita Gutiérrez, Francisco

Unidad de Nutrición Clínica y Dietética. Servicio de Endocrinología y Nutrición. Complejo Hospitalario Universitario A Coruña. A Coruña

Plaza López, Aresio

Servicio de Inmunología. Hospital Universitario Puerta de Hierro Majadahonda. Madrid

Porcel Pérez, José Manuel

Servicio de Medicina Interna. Hospital Universitario Arnau de Vilanova. Universidad de Lleida. Lleida

Pose Reino, Antonio

Servicio de Medicina Interna. Complejo Hospitalario Universitario Santiago de Compostela. A Coruña

Puente Muñoz, Ana I.

Unidad de Neurofisiología. Hospital Central Cruz Roja. Madrid

Pujol Farriols, Ramón

Servicio de Medicina Interna. Hospital Universitario de Bellvitge. L'Hospitalet de Llobregat. Barcelona

Ramos-Casals, Manuel

Sjögren Syndrome Research Group (AGAUR). Laboratory of Autoimmune Diseases Josep Font. Institut d'Investigacions Biomèdiques August Pi i Sunyer (IDIBAPS). Servicio de Enfermedades autoinmunes. ICMiD. Hospital Clínic. Barcelona

Rashid López, Raúl

Servicio de Neurología. Hospital Universitario Puerta del Mar. Cádiz

Real de Asúa, Diego

Grupo de Trabajo de Bioética y Profesionalismo de la SEMI. Servicio de Medicina Interna. Hospital Rey Juan Carlos. Móstoles. Madrid

Recio Iglesias, Jesús

Servicio de Medicina Interna. Hospital Universitario Vall d'Hebron. Barcelona

Ríos Blanco, Juan José

Unidad de Enfermedades Autoinmunes Sistémicas. Servicio de Medicina Interna. Hospital Universitario La Paz. Madrid

Rodilla Sala, Enrique

Servicio de Medicina Interna. Responsable de la Unidad HTA y Riesgo Vascular. Hospital de Sagunto. Universidad CEU Cardenal Herrera (Área Ciencias de la Salud). Montcada. Valencia

Rojas-Marcos Rodríguez de Quesada, Jorge

Servicio de Medicina Interna. Hospital Universitario Rey Juan Carlos. Móstoles. Madrid

Rojo Pérez, Eduardo

Servicio de Urgencias. Hospital Universitario Fundación Jiménez Díaz. Madrid

Rojo Suárez, Natalia

Servicio de Neurología. Hospital Universitario Puerta del Mar. Cádiz

Ruiz Cantero, Alberto

Servicio de Medicina Interna. Hospital de la Serranía. Ronda. Málaga

Ruiz-Irastorza, Guillermo

Unidad de Investigación de Enfermedades Autoinmunes. Servicio de Medicina Interna. BioCruces Health Research Institute. Hospital Universitario Cruces. UPV/EHU. Barakaldo. Bizkaia

Sabio Sánchez, José Mario

Unidad de Enfermedades Autoinmunes Sistémicas. Servicio de Medicina Interna. Hospital Universitario Virgen de las Nieves. Granada

Sánchez Román, Julio

Médico especialista en Medicina Interna. Sevilla

Sedeño Ferrer, Andrés

Responsable de Asesoría Jurídica. Hospital Costa del Sol. Marbella. Málaga

Seoane González, Beatriz

Unidad de Corta Estancia Médica (UCEM). Servicio de Medicina Interna. Complejo Hospitalario Universitario A Coruña. A Coruña

Sierra Camerino, Rafael

Unidad de Medicina Intensiva. Hospital Universitario Puerta del Mar. Cádiz

Sobrino Martínez, Javier

Responsable Unitat HTA. Fundació Hospital de l'Esperit Sant. Santa Coloma de Gramenet. Barcelona

Soto Abánades, Clara Itziar

Servicio de Medicina Interna. Unidad Metabólico-Vascular. Hospital Universitario La Paz. IdiPAZ. Madrid

Souto Alonso, Ana

Servicio de Neumología. Instituto de Investigación Biomédica de A Coruña (INIBIC). Complejo Hospitalario Universitario A Coruña. Sergas. Universidade da Coruña (UDC). A Coruña

Suárez Fernández, Carmen

Servicio de Medicina Interna. Hospital Universitario de La Princesa. Madrid

Tomé Martínez de Rituerto, Santiago

Servicio de Medicina Interna. Unidades de Hepatología y de Trasplante Hepático. Hospital Clínico Universitario de Santiago de Compostela. A Coruña

Torres Macho, Juan

Servicio de Medicina Interna. Consulta de Enfermedades Psicosomáticas. Hospital Universitario Infanta Cristina. Parla. Madrid



Trullàs Vila, Joan Carles

Servicio de Medicina Interna. Hospital de Olot.
Universitat de Girona. Girona

Varona Arche, José Felipe

Servicio de Medicina Interna. Hospital Universitario
HM Montepríncipe. Facultad de Medicina.
Universidad CEU San Pablo. Madrid

Vázquez García, Rafael

Servicio de Cardiología. Hospital Universitario
Puerta del Mar. Cádiz

Vázquez Rodríguez, Patricia

Unidad de Corta Estancia Médica (UCEM).
Servicio de Medicina Interna. Complejo Hospitalario
Universitario A Coruña. A Coruña

Yebra Bango, Miguel

Servicio de Medicina Interna. Hospital Universitario
Puerta de Hierro Majadahonda. Madrid

Yebra Yebra, Miguel

Servicio de Medicina Interna. Hospital Universitario
Rey Juan Carlos. Facultad de Ciencias de la Salud.
Universidad Rey Juan Carlos. Móstoles. Madrid

Zapatero Gaviria, Antonio

Servicio de Medicina Interna. Hospital Universitario
de Fuenlabrada. Facultad de Ciencias de la Salud.
Universidad Rey Juan Carlos. Móstoles. Madrid

Contenido

VOLUMEN I

SECCIÓN I. GENERALIDADES

1. Limitación del esfuerzo terapéutico
2. Gestión clínica y economía de la salud
3. Seguridad del paciente en Medicina Interna
4. Aspectos legales de la práctica clínica
5. Medicina basada en la evidencia
6. Medicina consultiva
7. Medicina paliativa y tratamiento del dolor
8. Abordaje del paciente con patología psicosomática
9. Abordaje de los pacientes con enfermedades crónicas complejas y pluripatológicos
10. Manejo global del paciente intoxicado. Intoxicaciones más frecuentes

SECCIÓN II. APARATO CARDIOVASCULAR

11. Evaluación inicial del paciente con sospecha de riesgo cardiovascular
12. Obesidad y síndrome metabólico
13. Manejo del paciente con dislipidemia
14. Hipertensión arterial
15. Insuficiencia cardíaca
16. Fibrilación auricular
17. Cardiopatía isquémica
18. Síncope

SECCIÓN III. APARATO RESPIRATORIO

19. Insuficiencia respiratoria aguda
20. Enfermedad pulmonar obstructiva crónica
21. Enfermedad tromboembólica: trombosis venosa profunda y tromboembolismo pulmonar
22. Hipertensión pulmonar
23. Enfermedad pulmonar intersticial
24. Derrame pleural
25. Cáncer de pulmón

SECCIÓN IV. APARATO DIGESTIVO

26. Cirrosis hepática
27. Hemorragia digestiva
28. Diarrea crónica
29. Pancreatitis aguda
30. Evaluación del paciente con hipertransaminasemia
31. Evaluación del paciente con hiperferritinemia. Hemocromatosis

VOLUMEN II

SECCIÓN V. ENDOCRINOLOGÍA

32. Diabetes mellitus
33. Trastornos de la glándula tiroides
34. Desnutrición. Principios básicos de nutrición enteral
35. Osteoporosis

SECCIÓN VI. ENFERMEDADES AUTOINMUNITARIAS SISTÉMICAS

36. Orientación diagnóstica ante el paciente con sospecha de enfermedad autoinmunitaria sistémica
37. Conceptos básicos del tratamiento de enfermedades autoinmunitarias sistémicas
38. Monoartritis y poliartritis

SECCIÓN VII. NEUROLOGÍA

39. Accidente cerebrovascular
40. Demencia
41. Crisis convulsiva
42. Síndrome confusional

SECCIÓN VIII. ENFERMEDADES INFECCIOSAS

43. Fiebre prolongada y fiebre de origen desconocido
44. *Shock*. Insuficiencia circulatoria aguda (choque o *shock* circulatorio). *Shock* séptico
45. Endocarditis infecciosa
46. Neumonía
47. Infección urinaria
48. Meningitis y encefalitis
49. Tuberculosis
50. Infección por VIH
51. Evaluación de la fiebre en paciente procedente del trópico

SECCIÓN IX. NEFROLOGÍA

52. Insuficiencia renal aguda
53. Enfermedad renal crónica
54. Alteraciones del equilibrio ácido-base
55. Manejo de las alteraciones hidroelectrolíticas más frecuentes

SECCIÓN X. HEMATOLOGÍA-ONCOLOGÍA

56. Anemias
57. Coagulación. Trastornos de la coagulación
58. Evaluación del paciente con gammapatía monoclonal y biclonal
59. Cáncer metastásico de origen desconocido
60. Complicaciones médicas del paciente oncológico
61. Cribado del cáncer

Índice

SECCIÓN V. ENDOCRINOLOGÍA

32. Diabetes mellitus	463
32.1. Diagnóstico, complicaciones agudas y crónicas	463
32.2. Tratamiento de la diabetes mellitus tipo 2	486
33. Trastornos de la glándula tiroidea	509
33.1. Introducción. Recuerdo anatomofisiológico	509
33.2. Aproximación diagnóstica ante la sospecha de enfermedad tiroidea	509
33.3. Manifestaciones clínicas y fisiopatología	511
33.4. Clasificación de la patología tiroidea	512
34. Desnutrición. Principios básicos de nutrición enteral	523
34.1. Introducción	523
34.2. Valoración del estado nutricional	524
34.3. Requerimientos nutricionales	526
34.4. Indicación de soporte nutricional	527
34.5. Nutrición enteral	527
35. Osteoporosis	533
35.1. Introducción	533
35.2. Fisiopatología	533
35.3. Clasificación	534
35.4. Clínica	534
35.5. Abordaje diagnóstico: pruebas complementarias	536
35.6. Escalas de riesgo	539
35.7. Diagnóstico	539
35.8. Tratamiento	540
35.9. Osteoporosis en situaciones especiales	544

SECCIÓN VI. ENFERMEDADES AUTOINMUNITARIAS SISTÉMICAS

36. Orientación diagnóstica ante el paciente con sospecha de enfermedad autoinmunitaria sistémica	555
36.1. Introducción	555
36.2. Púrpura cutánea	555
36.3. Fotosensibilidad	556
36.4. Síndrome seco	557
36.5. Aftas	558
36.6. Fenómeno de Raynaud	559
36.7. Artralgias/artritis	559
36.8. Mialgias/miopatía	560
36.9. Serositis	561
36.10. Afectación renal	562
36.11. Interpretación de las pruebas inmunológicas	563
37. Conceptos básicos del tratamiento de enfermedades autoinmunitarias sistémicas	571
37.1. Introducción	571
37.2. Uso racional de los glucocorticoides	571
37.3. Conceptos básicos del tratamiento inmunosupresor clásico	575
37.4. Terapias biológicas	577
38. Monoartritis y poliartritis	581
38.1. Introducción	581
38.2. Evaluación del paciente adulto con monoartritis	583
38.3. Evaluación del paciente adulto con poliartritis	587

SECCIÓN VII. NEUROLOGÍA

39. Accidente cerebrovascular 593

39.1. Introducción	593
39.2. Epidemiología	593
39.3. Manejo inicial	594
39.4. Tratamiento de la fase aguda	599
39.5. Estudio etiológico	604
39.6. Manejo del AIT	606
39.7. Actitud ante el ictus en el paciente adulto joven	606
39.8. Prevención secundaria	606
39.9. Enfermedad cerebrovascular subclínica	607
39.10. Indicaciones de ingreso	607

40. Demencia 611

40.1. Introducción	611
40.2. Valoración inicial	611
40.3. Tipos de demencia más frecuentes	613
40.4. Pruebas complementarias	616
40.5. Tratamientos específicos	617
40.6. Manejo de los síntomas neuropsiquiátricos	617

41. Crisis convulsiva 621

41.1. Introducción	621
41.2. Exploraciones complementarias a realizar en el diagnóstico de crisis epilépticas y epilepsia	623
41.3. Diagnóstico diferencial de las crisis epilépticas	624
41.4. Actitud ante una crisis epiléptica	626
41.5. Medidas a tomar ante una crisis epiléptica	629
41.6. Manejo del estado epiléptico convulsivo	629
41.7. Control y seguimiento del tratamiento antiepiléptico	631
41.8. Supresión del tratamiento antiepiléptico	631

42. Síndrome confusional 633

42.1. Introducción	633
42.2. Epidemiología	633
42.3. Fisiopatología	634
42.4. Etiología	635
42.5. Clínica	637
42.6. Diagnóstico	639
42.7. Prevención	640
42.8. Valoración	641
42.9. Estrategia de tratamiento	643
42.10. Conclusiones	646

SECCIÓN VIII. ENFERMEDADES INFECCIOSAS

43. Fiebre prolongada y fiebre de origen desconocido 649

43.1. Introducción	649
43.2. Definición	649
43.3. Epidemiología	651
43.4. Clínica	653
43.5. Estrategia diagnóstica	660
43.6. Aproximación terapéutica	663

44. Shock. Insuficiencia circulatoria aguda (choque o shock circulatorio). Shock séptico 667

44.1. Insuficiencia circulatoria aguda (choque o shock circulatorio)	667
44.2. Shock séptico	680

45. Endocarditis infecciosa 693

45.1. Introducción. Definición, etiopatogenia	693
45.2. Sospecha clínica. Diagnóstico	694

46. Neumonía	705	51. Evaluación de la fiebre en paciente procedente del trópico	771
46.1. Introducción	705	51.1. Introducción	771
46.2. Clínica	706	51.2. Anamnesis	771
46.3. Pruebas de laboratorio	706	51.3. Exploración física	774
46.4. Radiología torácica	706	51.4. Pruebas complementarias	775
46.5. Ecografía	707	51.5. Aproximación sindrómica	775
46.6. Criterios de gravedad y de ingreso hospitalario	707	51.6. Indicaciones de ingreso hospitalario	780
46.7. Estudios microbiológicos esenciales	709	51.7. Tratamiento empírico	780
46.8. Tratamiento	712	51.8. Patología tropical más relevante	780
46.9. Neumonía que no responde al tratamiento	714		
46.10. Medidas preventivas	714		
46.11. Neumonía nosocomial o intrahospitalaria	714		
47. Infección urinaria	719		
47.1. Introducción	719		
47.2. Cistitis y pielonefritis	719		
47.3. Prostatitis	725		
48. Meningitis y encefalitis	731		
48.1. Meningitis infecciosa	731		
48.2. Encefalitis	735		
49. Tuberculosis	743		
49.1. Introducción	743		
49.2. Epidemiología	743		
49.3. Etiología y patogenia	743		
49.4. Clínica	745		
49.5. Diagnóstico	748		
49.6. Tratamiento	750		
50. Infección por VIH	757		
50.1. Introducción	757		
50.2. Epidemiología	757		
50.3. Manifestaciones clínicas	759		
50.4. Diagnóstico	761		
50.5. Tratamiento	762		
50.6. Pronóstico	765		
		SECCIÓN IX. NEFROLOGÍA	
		52. Insuficiencia renal aguda	789
		52.1. Concepto	789
		52.2. Epidemiología	790
		52.3. Etiología y patogenia	790
		52.4. Diagnóstico	791
		52.5. Tratamiento	796
		52.6. Situaciones especiales	799
		53. Enfermedad renal crónica	809
		53.1. Introducción	809
		53.2. Factores de riesgo	809
		53.3. Definición, diagnóstico y clasificación	809
		53.4. Tratamiento de la ERC y sus complicaciones	812
		53.5. Manejo de fármacos en la ERC	818
		53.6. Seguimiento del paciente con ERC y criterios de derivación a nefrología	818
		53.7. ERC en el tratamiento renal sustitutivo	819

54. Alteraciones del equilibrio ácido-base	823	58. Evaluación del paciente con gammapatía monoclonal y biclonal	891
54.1. Introducción	823	58.1. Gammapatías monoclonales	891
54.2. Fisiología y biopatología	823	58.2. Gammapatías biclonales	892
54.3. Acidosis metabólica	824	58.3. Diagnóstico	893
54.4. Alcalosis metabólica	828	58.4. Esquema de actuación ante un paciente con una paraproteína	895
54.5. Acidosis respiratoria	830	58.5. Gammapatía monoclonal de significado indeterminado	896
54.6. Alcalosis respiratoria	831		
54.7. Desequilibrios ácido-base mixtos	832		
54.8. Abordaje diagnóstico del desequilibrio ácido-base	832		
54.9. Criterios de ingreso	832		
55. Manejo de las alteraciones hidroelectrolíticas más frecuentes	833	59. Cáncer metastásico de origen desconocido	899
55.1. Trastornos del equilibrio del sodio: hiponatremia e hipernatremia	833	59.1. Introducción	899
55.2. Trastornos del equilibrio del potasio: hipopotasemia e hiperpotasemia	843	59.2. Diagnóstico	900
55.3. Trastornos del equilibrio del calcio: hipocalcemia e hipercalcemia	853	59.3. Tratamiento	904
		60. Complicaciones médicas del paciente oncológico	909
		60.1. Complicaciones del cáncer	909
		60.2. Complicaciones del tratamiento: toxicidad de la quimioterapia y la radioterapia	925
		60.3. Manejo de pacientes geriátricos en oncología (oncogeriatría)	935
		61. Cribado del cáncer	941
		61.1. Principios del cribado	941
		61.2. Historia natural del cáncer. Implicaciones para el cribado	944
		61.3. Evaluación de la eficacia y efectividad de un cribado. Cómo se sabe que un cribado es beneficioso	946
		61.4. Cribado oportunista frente a cribado poblacional organizado	948
		61.5. Cribado de cáncer	948
		61.6. Conclusiones	950
		Siglarlo	953
		Instrucciones para la utilización de la realidad aumentada	967
SECCIÓN X. HEMATOLOGÍA-ONCOLOGÍA			
56. Anemias	863		
56.1. Introducción	863		
56.2. Clasificación	863		
56.3. Principales tipos	864		
56.4. Aproximación al diagnóstico en las anemias	872		
56.5. Tratamiento	874		
56.6. Indicaciones de transfusión con concentrados de hematíes	875		
57. Coagulación. Trastornos de la coagulación	877		
57.1. Introducción. Conceptos básicos de la coagulación	877		
57.2. Aproximación al paciente con diátesis hemorrágica	879		
57.3. Trastornos de la coagulación más frecuentes	882		
57.4. Trastornos hereditarios	885		
57.5. Manejo perioperatorio en el paciente con tratamiento antitrombótico	886		
57.6. Manejo perioperatorio de pacientes tratados con antiagregantes	889		